

## Manuel d'utilisation

### Nuabee Backup pour SQL Server





## Table des matières

1.	Introduction .....	3
2.	Installation du logiciel .....	4
	Téléchargement du logiciel .....	4
	Installation du logiciel .....	5
	Choisir le dossier d'installation .....	6
	Vérification de l'installation .....	7
	Paramétrage de l'application .....	8
3.	Sauvegarde SQL Server .....	9
	Assistant de sauvegarde .....	9
	Nom de la sauvegarde .....	11
	Compression et chiffrement .....	16



## 1. Introduction

**Nuabee Backup SQL Server** est une solution de sauvegarde de données ligne performante et simple d'utilisation qui offre :

- Le mode Image permettant de restaurer un serveur entier en une simple et même opération, sans nécessiter que la machine de remplacement ne soit identique à la machine d'origine.
- Le mode sauvegarde SQL qui permet de sauvegarder et restaurer les bases de données SQL.

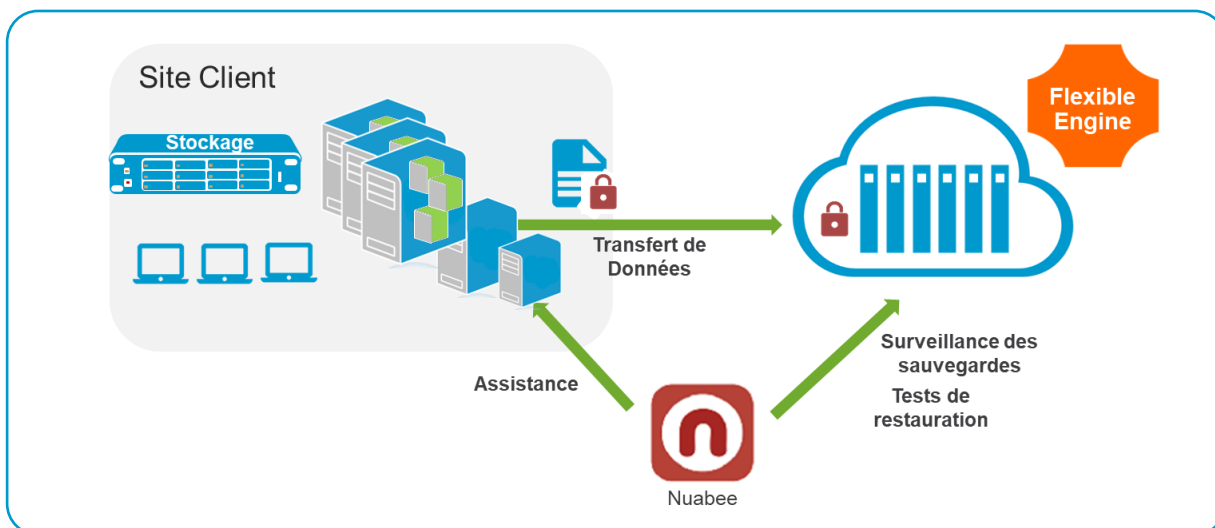
Cette solution est composée d'un logiciel et d'un espace de stockage dans le Cloud.

Les fonctionnalités standard de Nuabee Backup Image sont :

- Plan de sauvegarde via un calendrier ou sauvegarde en continu,
- Compression des données pour réduire la taille des sauvegardes et des transferts.

Les fonctionnalités avancées de Nuabee Backup Image sont :

- **Protection** des données par chiffrement avec une clef uniquement détenue par vous
- **Sauvegarde des données en mode bloc**, ce qui réduit de plus de 90% le besoin de bande passante
- Planification de l'utilisation optimale de la **bande passante**





## 2. Installation du logiciel

Après avoir téléchargé le logiciel (nous vous envoyons directement par email un lien avec le fichier à télécharger), l'installation est la suivante (*le choix de la langue se fera après l'installation*).

### Téléchargement du logiciel

**De :** Nuabee [mailto:contact-backup@nuabee.fr]  
**Envoyé :** lundi xxxx 10:52  
**À :** xxxxxxxx  
**Objet :** Nuabee Backup login information

Cher xxxxx,

Vous avez reçu ce courriel parce que **Nuabee** a créé un compte de stockage en ligne à utiliser avec **Nuabee Backup**.

Vous pouvez utiliser les informations suivantes pour accéder à votre compte de stockage en ligne:

identifiant: monadressemail@domaine.fr mot de passe:accvKxxHZgC  
(vous pouvez changer ce mot de passe à tout moment dans les paramètres de l'application) Vous pouvez télécharger la version [desktop/server](#) de ce logiciel, version 5.xxxx.

Vous pouvez accéder à vos données de sauvegarde à tout moment de n'importe où en utilisant le lien ci-dessous: <http://backup.nuabee.fr>

Si vous rencontrez des problèmes d'utilisation ou de fonctionnement du logiciel Backup, n'hésitez pas à nous contacter par courriel à l'adresse suivante [contact-backup@nuabee.fr](mailto:contact-backup@nuabee.fr)

Si ce message vous est parvenu par erreur ou si vous ne souhaitez pas utiliser le logiciel Backup, Veuillez ignorer ce message.

**En vous remerciant pour votre confiance, Nuabee équipe**

Prérequis d'installation : Nuabee Backup nécessite l'installation de Microsoft .Net Framework 4.

**Nota :** certains antivirus serveurs peuvent vous demander de valider l'application ou de faire confiance à l'application.

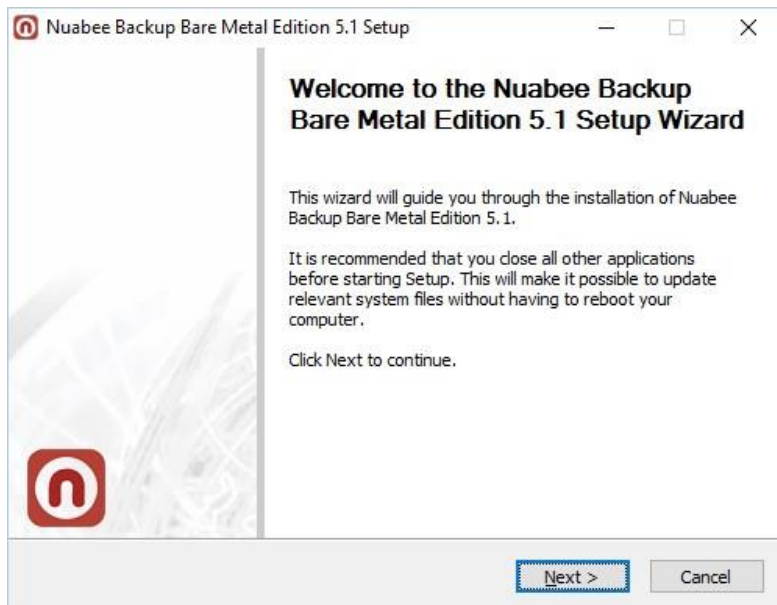


Faites-vous confiance à cette application ?

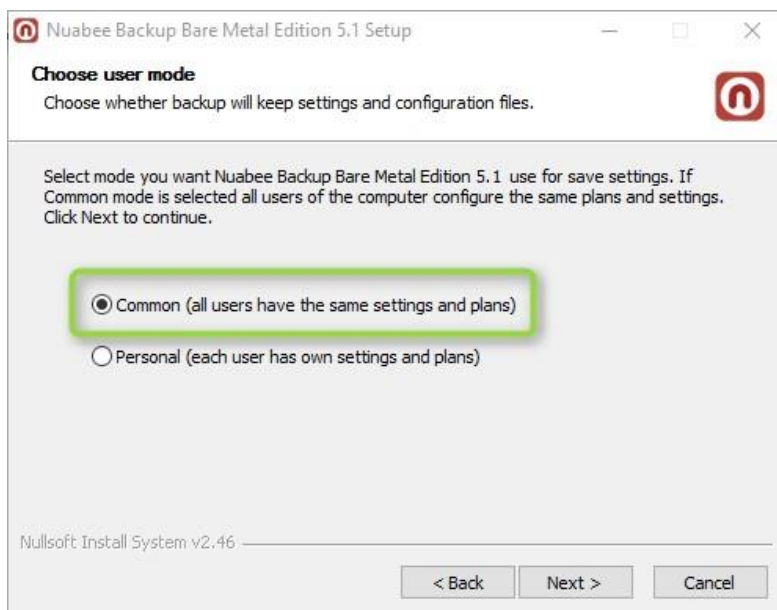
➔ **Oui, je fais confiance**  
Toutes les actions de cette application seront autorisées



## Installation du logiciel



L'installation doit se dérouler sous contrôle d'un utilisateur qui a des privilèges d'administrateur.

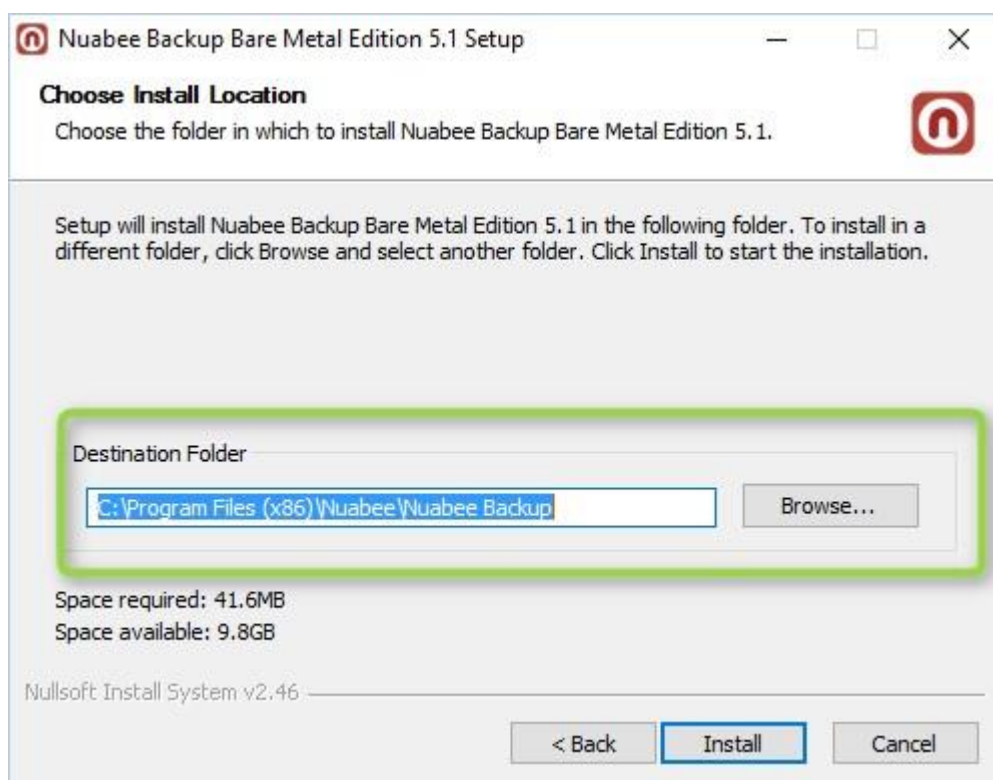


Ecran d'installation de Nuabee Backup

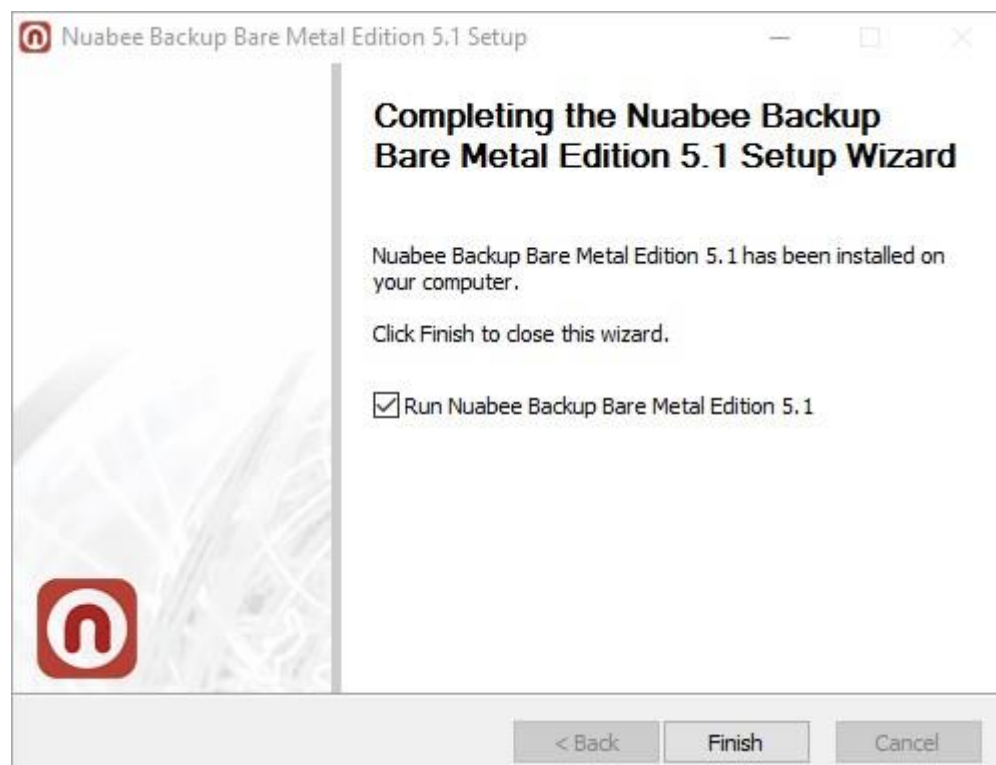
Préférer ce paramétrage.



## Choisir le dossier d'installation



## L'installation est terminée





## Lancement de Nuabee Backup



### Vérification de l'installation

Voilà comment vous pouvez vérifier l'installation correcte de Nuabee Backup

1. Des raccourcis sont ajoutés au Menu démarrer : Programmes > Nuabee > Backup
2. Un logiciel est visible dans le "Panneau de configuration" > "Programmes et fonctionnalités" : Nom = Backup vxxxx, Editeur = Nuabee



## Paramétrage de l'application

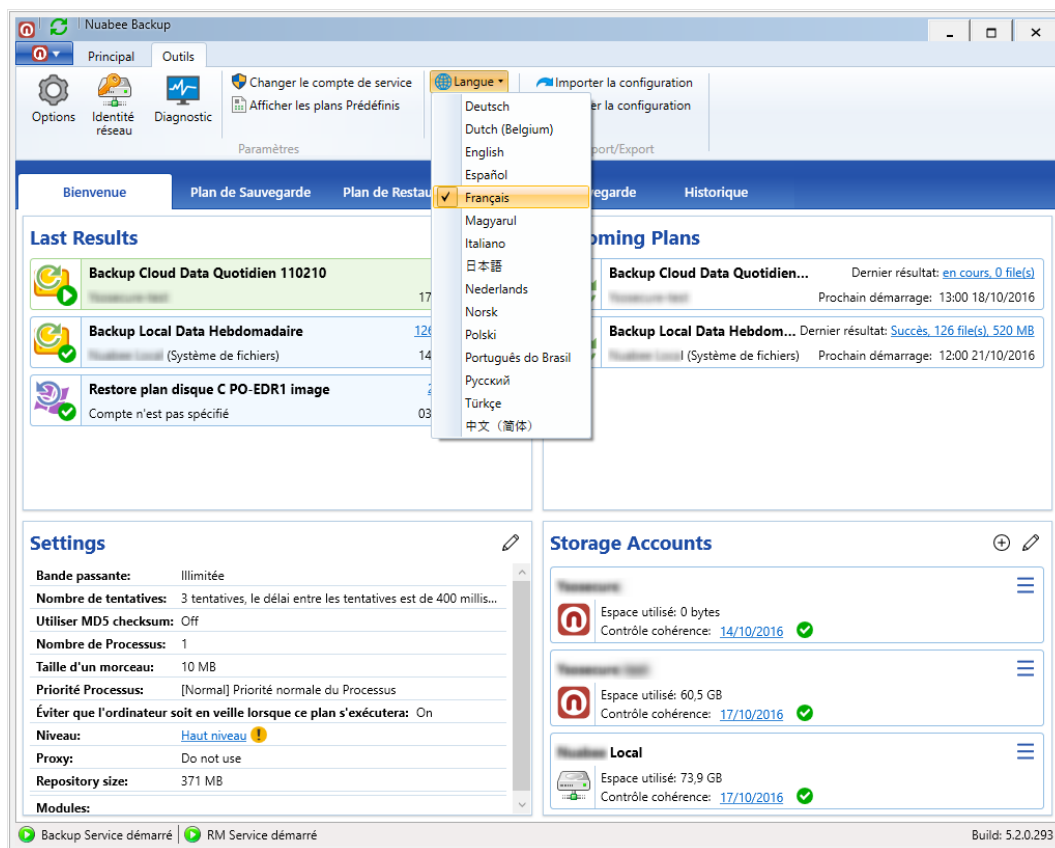


Saisissez les **identifiant et mot de passe** que vous avez reçus dans le précédent mail.

Si un proxy est installé sur votre accès Internet, vous devez spécifier les paramètres dans le menu adapté.

Choisir en suite la version de logiciel **Nuabee Backup** pour laquelle vous avez un contrat.

Ensuite vous pouvez lancer l'application et **changer la langue en français** (Tools/Language).



Le logiciel sera relancé en français.

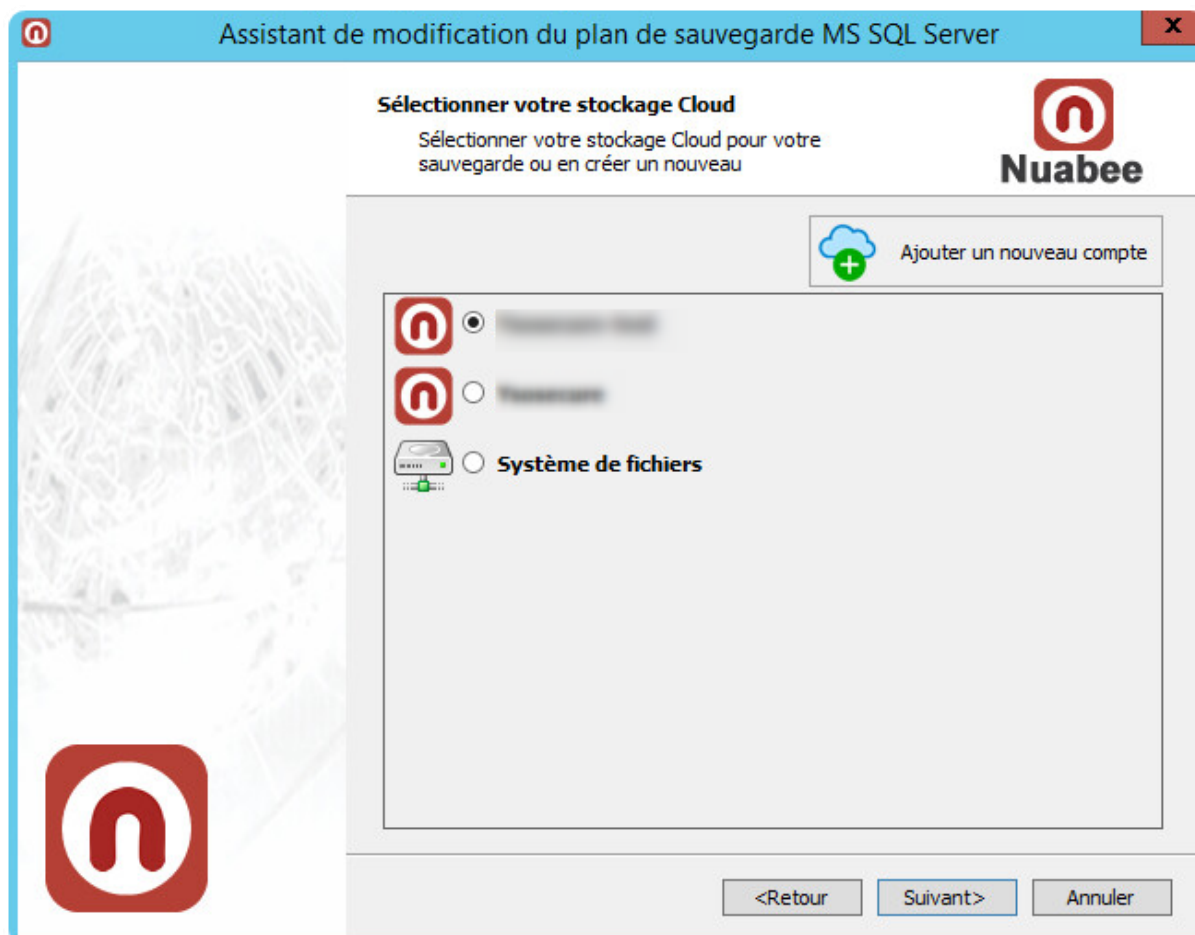
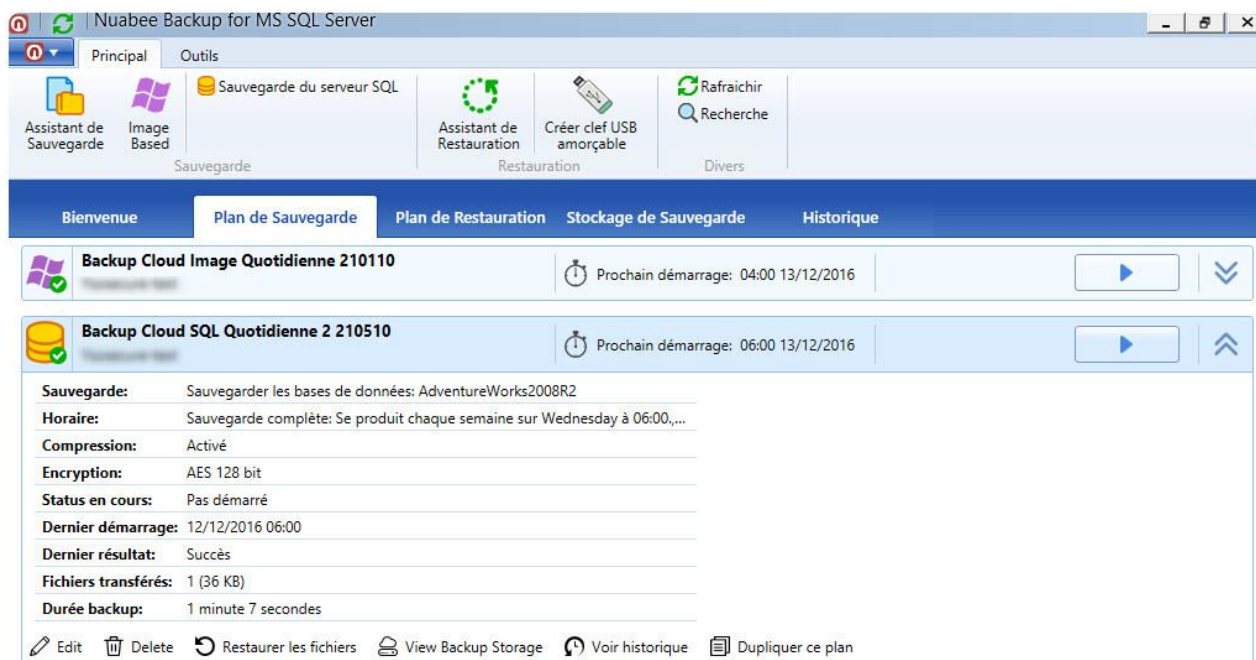




### 3. Sauvegarde SQL Server

#### Assistant de sauvegarde

L'assistant de sauvegarde Image (backup) se trouve dans le bandeau







## Nom de la sauvegarde

Indiquer un nom de la sauvegarde (plan de sauvegarde).

Le nommage préconisé par Nuabee est le suivant :

Type stockage { Cloud | Local | Hybride }

Type de sauvegarde

[ Image | Data | Bare-metal / Exchange / SQL-Server / ORACLE / LINUX / MAC / VMWARE-HYPERV ]

Fréquence { Quotidien | Hebdo | Mensuel | Annuel | A la demande }

ID: [XXXXXXXX]

XXXXXX est un ID **obligatoire** à 7 chiffres permettant d'extraire des informations relatives aux plans de manière automatisée :

1 <sup>er</sup> chiffre	Type de machine PC (1) ou Serveur (2)
2 <sup>nd</sup> chiffre	Type de stockage Flexible Engine (1) ou Local (2)
3 <sup>ème</sup> chiffre	Pour les clients PRA, mettre (2) sans instruction contradictoire
4 et 5 <sup>ème</sup> chiffres	Type de backup IMAGE (01) / ETAT SYSTEME (02) / DATA (03) / EXCHANGE (04) / SQL-SERVER (05) / ORACLE (06) / LINUX (07) / MAC (08) / SNAPSHOT (09)
6 <sup>ème</sup> chiffre	Période de backup Continu (0) / Quotidien (1) / Hebdomadaire (2) / Mensuel (3) / Annuel (4) / Manuel (ou « A la demande ») (5)
7 <sup>ème</sup> chiffre	Backup (0) / Restauration (1) / Consistency Check (2)

Exemple pour le backup d'un serveur : CLOUD SQL-Server Quotidien **2125100**



Ne pas mettre de caractères spéciaux et d'accents !

Assistant de modification du plan de sauvegarde MS SQL Server

**Nom du plan**  
Spécifier un nom de plan

Nom du plan: Backup Cloud SQL Quotidienne 2 210510

**Sauvegarder la configuration du plan de backup dans l'espace de sauvegarde**

**Remarque:** Si le plan de sauvegarde est chiffré, le mot de passe de chiffrement ne sera pas enregistré pour des raisons de sécurité. Vous allez devoir spécifier le mot de passe de chiffrement pour chaque restauration.

<Retour Suivant> Annuler

Assistant de modification du plan de sauvegarde MS SQL Server

**Select MS SQL Server Instance**  
Sélectionner l'instance locale de MS SQL Server

SQL Server Instance: APPL2\INSTANCE1

Authentication: Authentification Windows

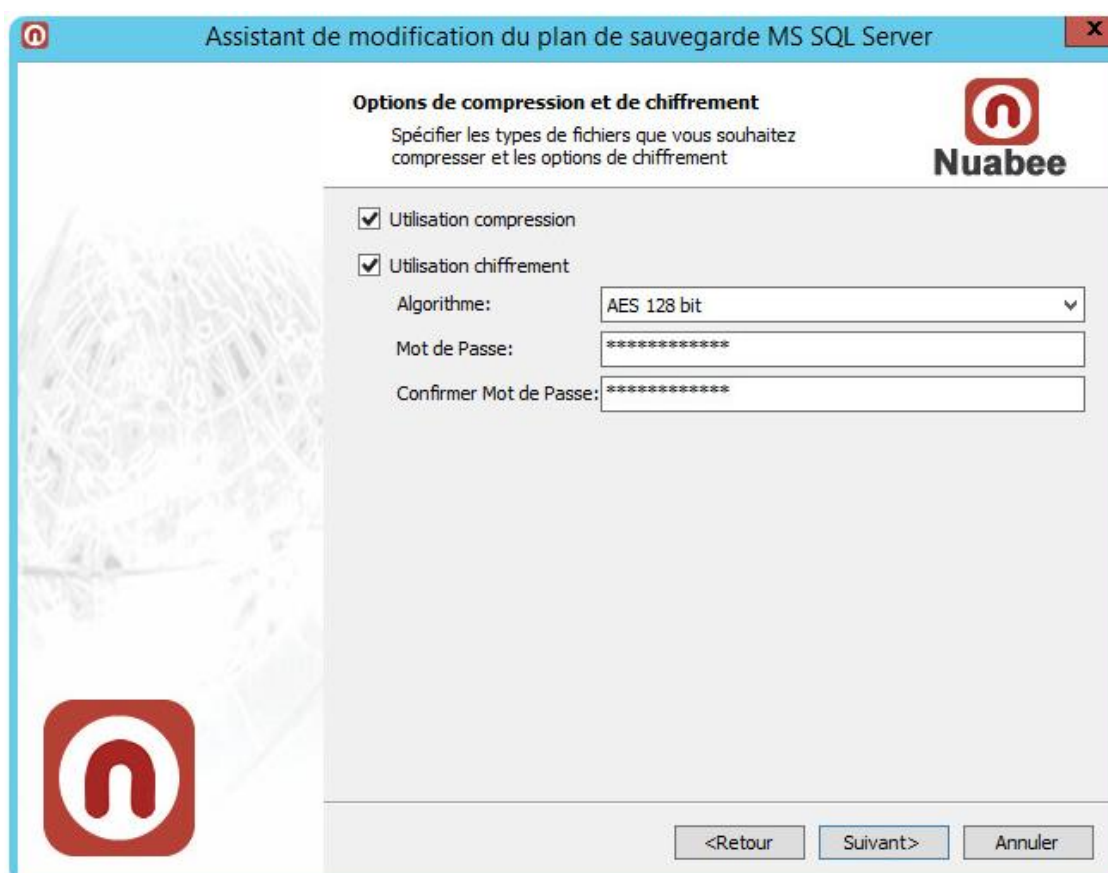
Nom d'utilisateur: NT AUTHORITY\SYSTEM

Password:

Remember password

Check if the specified account has necessary permissions to perform sauvegarde  
Leave this option if you want to make sure that specified account has necessary permissions to perform MS SQL Server database sauvegarde.

<Retour Suivant> Annuler





**Assistant de modification du plan de sauvegarde MS SQL Server**

### Options de purge

Spécifier les options de purge pour la sauvegarde de fichiers

Options de purge de version

- Utiliser par défaut  
Utilisez les [options](#) par défaut spécifiées pour l'ensemble du produit
- Spécifiez les options personnalisées de purge pour ce plan de sauvegarde
  - Purger les versions plus anciennes que  
Age de la version de la sauvi 1 jour
  - Toujours conserver la dernière version
  - Garder le nombre suivant de sauvegardes complètes  
Nombre de versions: 2

<Retour   Suivant>   Annuler

**Assistant de modification du plan de sauvegarde MS SQL Server**

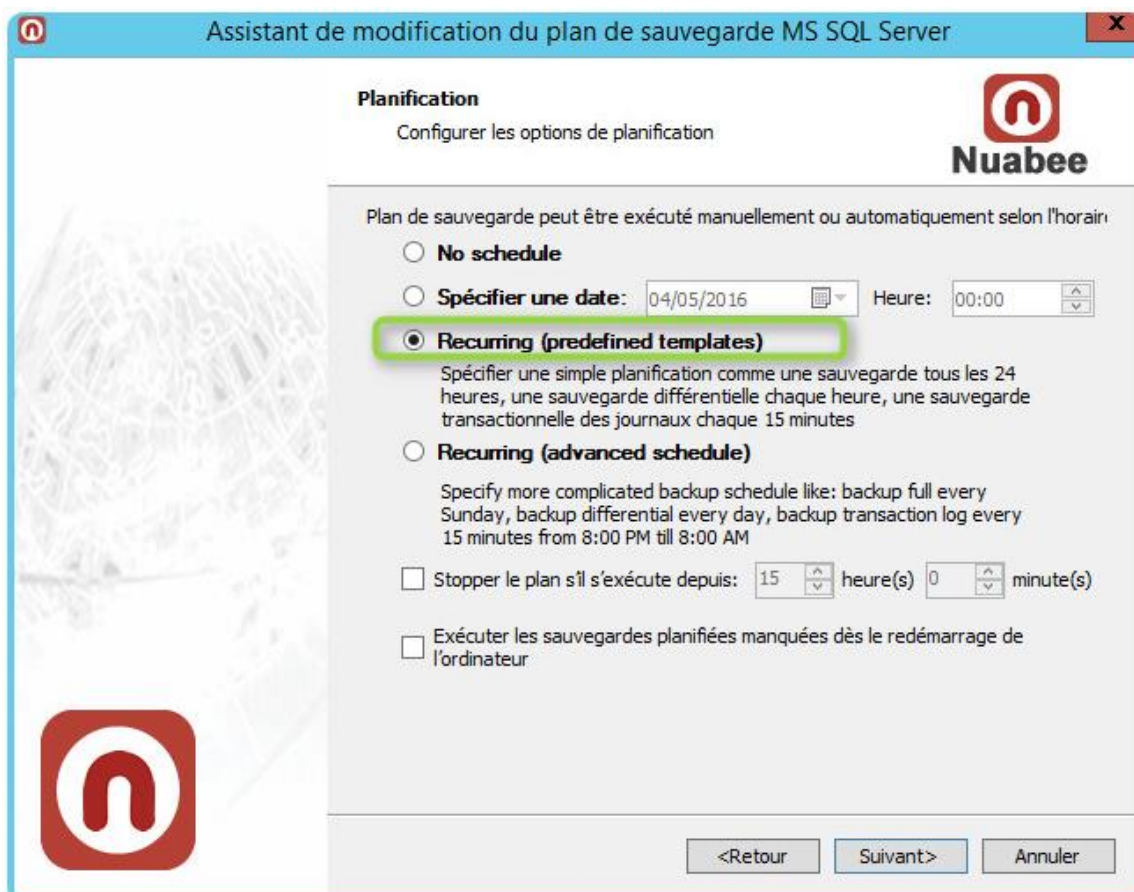
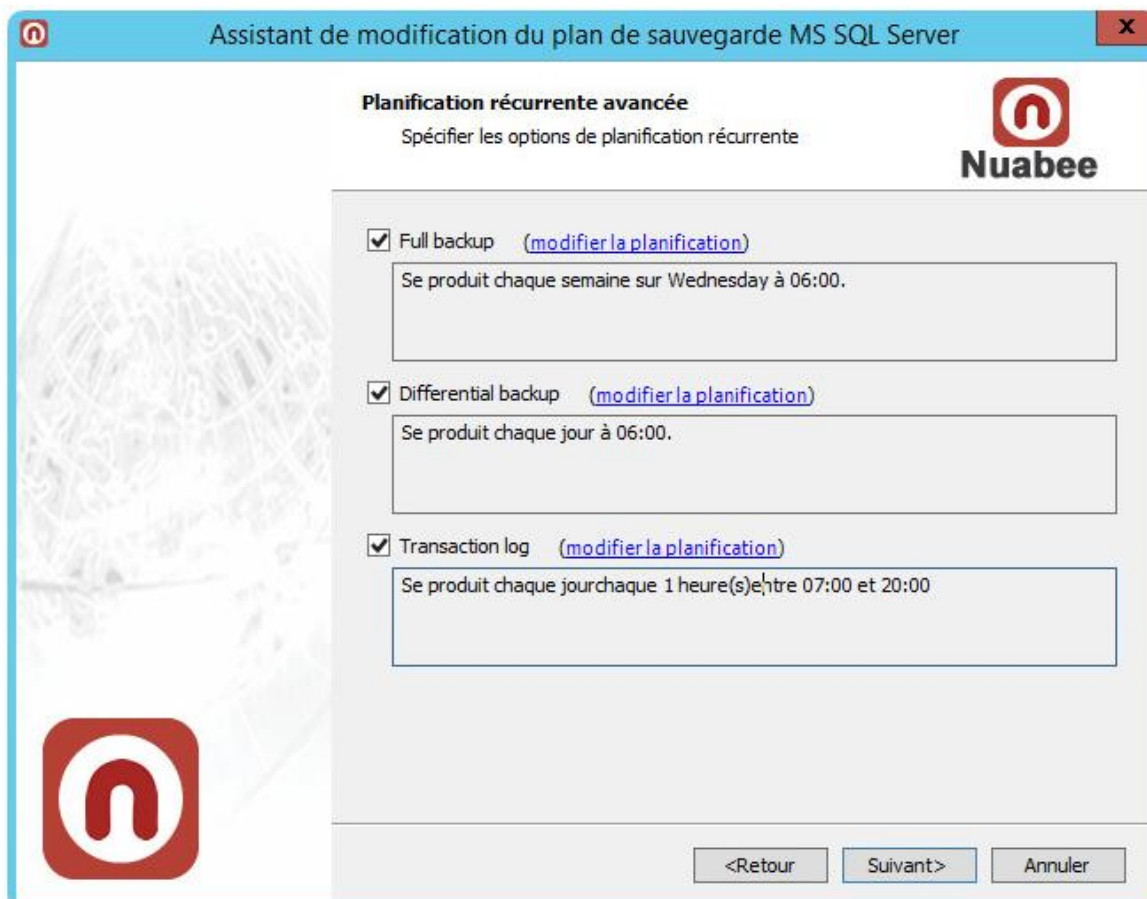
### Planification

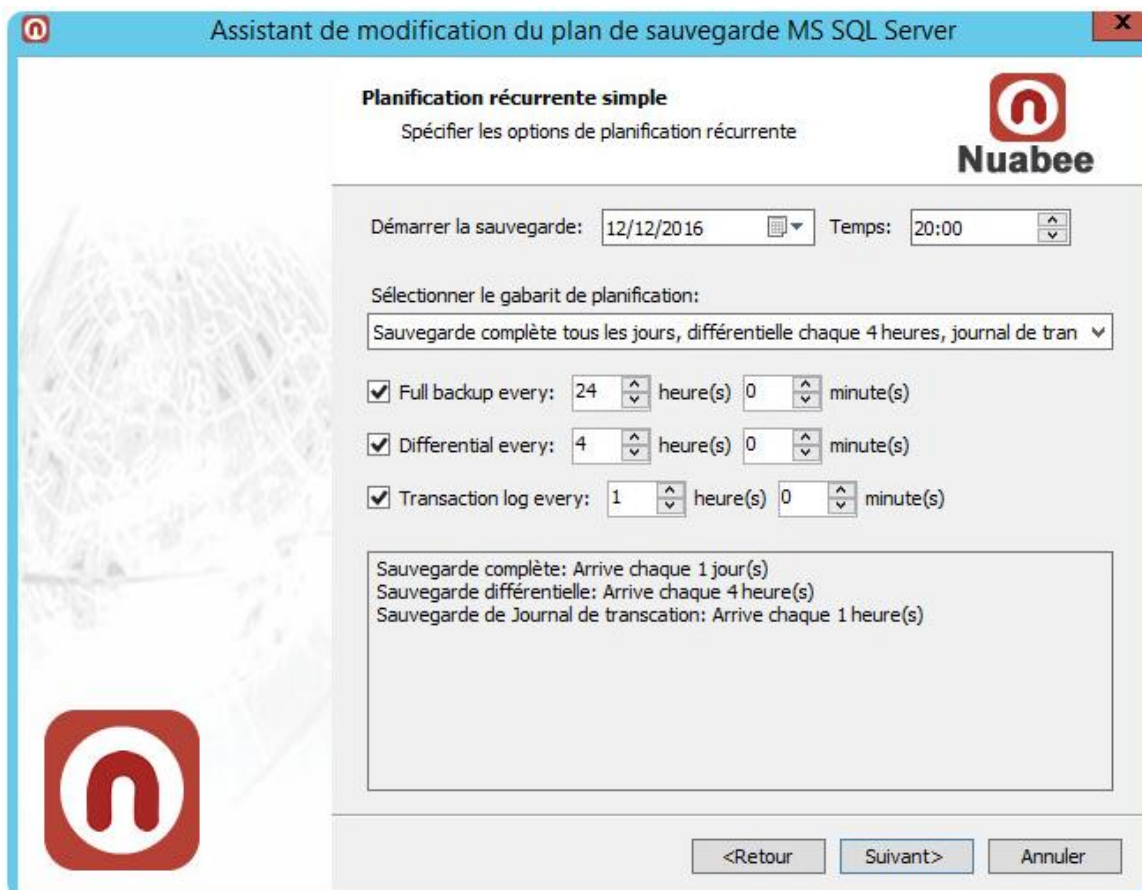
Configurer les options de planification

Plan de sauvegarde peut être exécuté manuellement ou automatiquement selon l'horair

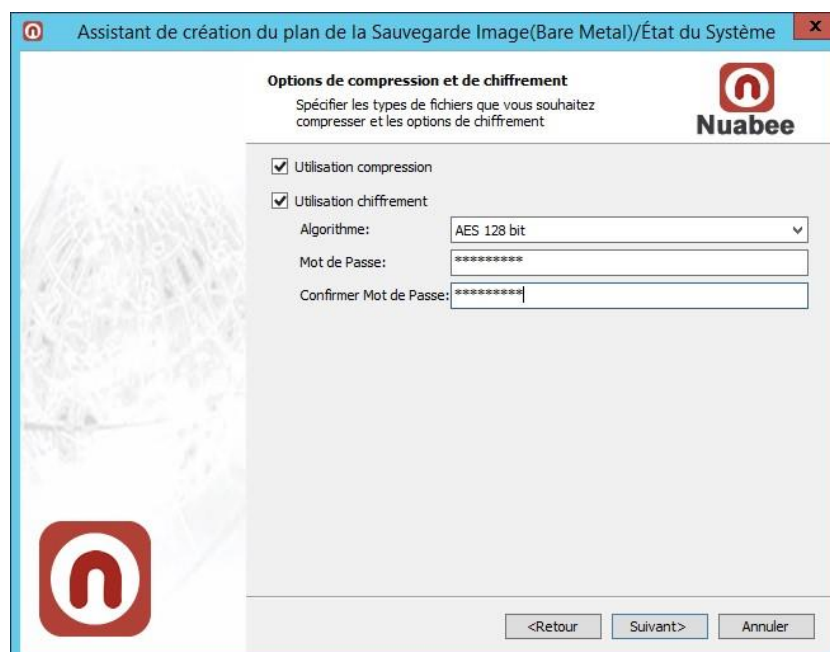
- No schedule**
- Spécifier une date:** 04/05/2016 Heure: 00:00
- Recurring (predefined templates)**  
Spécifier une simple planification comme une sauvegarde tous les 24 heures, une sauvegarde différentielle chaque heure, une sauvegarde transactionnelle des journaux chaque 15 minutes
- Recurring (advanced schedule)**  
Specify more complicated backup schedule like: backup full every Sunday, backup differential every day, backup transaction log every 15 minutes from 8:00 PM till 8:00 AM
- Stopper le plan s'il s'exécute depuis: 15 heure(s) 0 minute(s)
- Exécuter les sauvegardes planifiées manquées dès le redémarrage de l'ordinateur

<Retour   Suivant>   Annuler





## Compression et chiffrement



La compression permet d'économiser de la bande passante et de l'espace de stockage mais peut consommer des ressources de calcul importantes de votre serveur.

Utiliser **absolument** le chiffrement des données.

**Nota** : ce mot de passe n'est pas lié à celui de votre compte.

Nous vous conseillons le chiffrement **AES 128 bit**.

**Attention** : conserver précieusement ce mot de passe en lieu sûr. Il vous servira lors de restauration. Nous n'avons aucun moyen de retrouver ce mot de passe (pour des raisons évidentes de confidentialité) !!!



Ensuite vous devez spécifier des **options de purge des fichiers**



L'écran suivant est réservé à une utilisation avancée (si vous avez une application spécifique en locale qu'il faut arrêter avant de réaliser la sauvegarde du volume système par exemple)



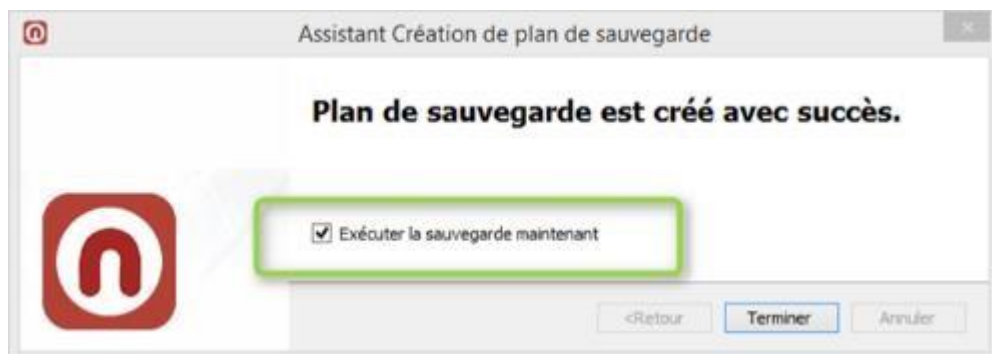
Ensuite vous définissez les conditions d'envoi de mail (par défaut quand il y a une erreur de sauvegarde)





Nous recevons de notre côté également un mail dans tous les cas (succès, échec, retard)

**Vous avez  
terminé et vous  
pouvez lancer la  
première  
sauvegarde  
SQL Server**



Fin du document